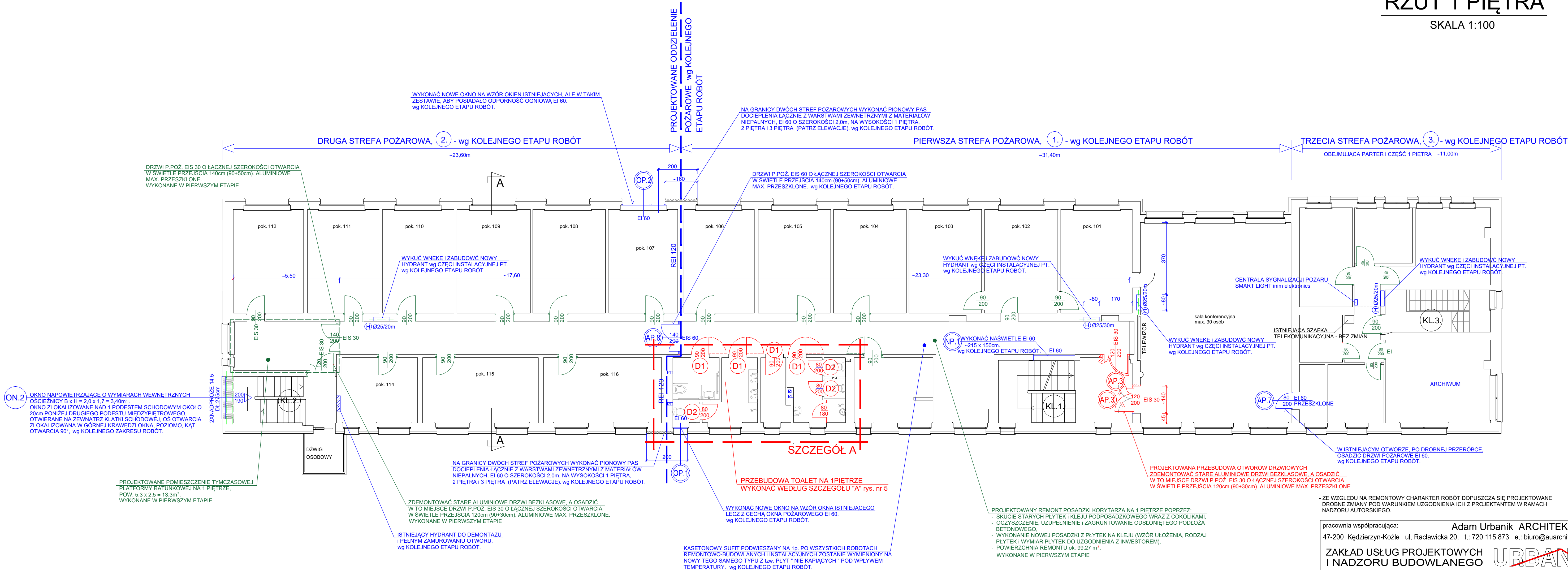


RZUT 1 PIĘTRA

SKALA 1:100



KOLOR NIEBIESKI OZNACZA ELEMENTY PROJEKTOWANE
ALE NIE BĘDĄCE PRZEDMIOTEM NINIEJSZEGO POSTĘPOWANIA PRZETARGOWEGO
WEDŁUG KOLEJNEGO ETAPU ROBÓT

KOLOR CZERWONY OZNACZA ELEMENTY PROJEKTOWANE
BĘDĄCE PRZEDMIOTEM NINIEJSZEGO POSTĘPOWANIA PRZETARGOWEGO

KOLOR ZIELONY OZNACZA ELEMENTY WYKONANE W ETAPIE 1
I NIE SĄ PRZEDMIOTEM NINIEJSZEGO POSTĘPOWANIA PRZETARGOWEGO

- NA POZIOME STROPY NAD PARTEREM, PO ZEWNĘTRZNEJ STRONIE BUDYNKU, W KOŁO BUDYNKU, (POZIOMO) WYKONAĆ W ISTNIEJĄCYM DOCIEPLENIU PAS MIĘDZYKONDYGNACYJNY P.POŻ. Z WELNY MINERALNEJ SKALNEJ O SZEROKOŚCI 80cm I GRUBOŚCI 10cm, CECHA POŻAROWA TEGO PASA - EI 60, wg KOLEJNEGO ETAPU ROBÓT.

- WYMIANA POSZCZEGÓLNYCH RODZAJÓW DRZWI NA: DRZWI POŻAROWE, ZWYKŁE SZEROKIE DWUSKRZYDŁOWE I WĘZSZE JEDNOSKRZYDŁOWE, W ŚCIANIE NOŚNEJ I W ŚCIANIE DZIAŁOWEJ, OTWIERANE NA STRONĘ KORYTARZA EWAKUACYJNEGO I DO WNETRZA POMIESZCZENIA, IIP. W WIELU MIEJSCACH TYCH ROBÓT, WIĄŻE SIĘ Z WIELOMA DODATKOWYMI CZYNNOŚCIAMI BUDOWLANO-INSTALACYJNYMI JAK: WYMIANA TYNKU, WYMIANA COKOLIKÓW, WYMIANA CZĘŚCI OPŁYTKOWANIA POSADZKI WNEKI DRZWIOWEJ, ROZKŁUCIE CĘŚCI ŚCIANY NOŚNEJ LUB DZIAŁOWEJ, PRZYMUROWANIE CZĘŚCI PIERWOTNEGO OTWORU W ŚCIANIE, EWENTUALNA WYMIANA NADPROŻA, PRZEŁOŻENIE NA DRUGĄ STRONĘ PRZELĄCZNIKA OŚWIETLENIA, DROBNE ROBÓTY MALARSKIE IIP. PRZYKŁADOWE ROZWIĄZANIE WYMIANY DRZWI PODANO NA SZCZEGÓLE "1" RYS. NR 11.

- WSZYSTKIE ZMIANY DOKONYWANE NA POSZCZEGÓLNYCH RZUTACH I OPISY TYCH ZMIAN WYKONANO W KOLORZE CZERWONYM DLA LEPSZEJ WIDOCZNOŚCI.

- WSZYSTKIE ISTNIEJĄCE (NIEWŁAŚCIWE) HYDRANTY NALEŻY ZDEMONTOWAĆ, A WNEKI ZAMUROWAĆ NA PEŁNÓ. wg KOLEJNEGO ETAPU ROBÓT.

- WE WSZYSTKICH POMIESZCZENIACH GDZIE NA SUFITACH LUB ŚCIANACH BĘDZIE PROWADZONA INSTALACJA SYGNALIZACJI POŻARU, GŁOSOWA INSTALACJA OSTRZEGAWCZA ORAZ INSTALACJA SYSTEMU RATUNKOWEJ KOMUNIKACJI I INSTALACJA HYDRANTOWA, NALEŻY WYKONAĆ NIEZBĘDNE ROBÓTY REMONTOWE TYNKARSKIE I POMALOWAĆ SUFIT TEGO POMIESZCZENIA.

pracownia współpracująca: Adam Urbanik ARCHITEKTURA
47-200 Kędzierzyn-Koźle ul. Racławicka 20, t.: 720 115 873 e.: biuro@auarchitektura.pl

ZAKŁAD USŁUG PROJEKTOWYCH I NADZORU BUDOWLANEGO

INŻ. STANISŁAW URBANIK 47-200 KĘDZIERZYN-KOŹLE UL. RACŁAWICKA 20 TEL. 509 720 883

NAZWA OBIEKTU BUDOWLANEGO: PRZEBUDOWA BUDYNKU STAROSTWA POWIATOWEGO W PRUDNIKU WRAZ Z MONTAŻEM NIEZBĘDNEJ INSTALACJI ORAZ WYPOSAŻENIA W ZAKRESIE DOSTĘPNOŚCI OSÓB ZE SZCZEGÓLNYMI POTRZEBAMI WRAZ Z BUDOWĄ DROGI POŻAROWEJ - ETAP 2 - "Dostępny samorząd 2.0" 48-200 Prudnik, ul. Kościuszki 76, działka nr 2591/59, 2594/59	INŻ. STANISŁAW URBANIK 47-200 KĘDZIERZYN-KOŹLE UL. RACŁAWICKA 20 TEL. 509 720 883	INŻ. STANISŁAW URBANIK 47-200 KĘDZIERZYN-KOŹLE UL. RACŁAWICKA 20 TEL. 509 720 883	INŻ. STANISŁAW URBANIK 47-200 KĘDZIERZYN-KOŹLE UL. RACŁAWICKA 20 TEL. 509 720 883	INŻ. STANISŁAW URBANIK 47-200 KĘDZIERZYN-KOŹLE UL. RACŁAWICKA 20 TEL. 509 720 883	INŻ. STANISŁAW URBANIK 47-200 KĘDZIERZYN-KOŹLE UL. RACŁAWICKA 20 TEL. 509 720 883

INŻ. STANISŁAW URBANIK 47-200 KĘDZIERZYN-KOŹLE UL. RACŁAWICKA 20 TEL. 509 720 883	INŻ. STANISŁAW URBANIK 47-200 KĘDZIERZYN-KOŹLE UL. RACŁAWICKA 20 TEL. 509 720 883	INŻ. STANISŁAW URBANIK 47-200 KĘDZIERZYN-KOŹLE UL. RACŁAWICKA 20 TEL. 509 720 883	INŻ. STANISŁAW URBANIK 47-200 KĘDZIERZYN-KOŹLE UL. RACŁAWICKA 20 TEL. 509 720 883	INŻ. STANISŁAW URBANIK 47-200 KĘDZIERZYN-KOŹLE UL. RACŁAWICKA 20 TEL. 509 720 883	INŻ. STANISŁAW URBANIK 47-200 KĘDZIERZYN-KOŹLE UL. RACŁAWICKA 20 TEL. 509 720 883
--	--	--	--	--	--

INWESTOR: Powiat Prudnicki
48-200 Prudnik, ul. Kościuszki 76

UMOWA: W.7011.6/UP/2023

OPROGRAMOWANIE: CAD: AutoCAD 2008 nr. 345-3473379
ADVANCE STEEL v7.1w ADVANCE US WEDZB410B

SKALA: 1:100
NR RYS. 1

RYSunek JEST WŁASNOŚCIĄ ZAKŁADU USŁUG PROJEKTOWYCH I NADZORU BUDOWLANEGO "URBANIK".
NIE WOLNO GO REPRODUKOWAĆ I UDEPOZYTOWAĆ STRONĘ TRZECIĄ BEZ NASZEJ ZGODY NA PIŚMIE.